

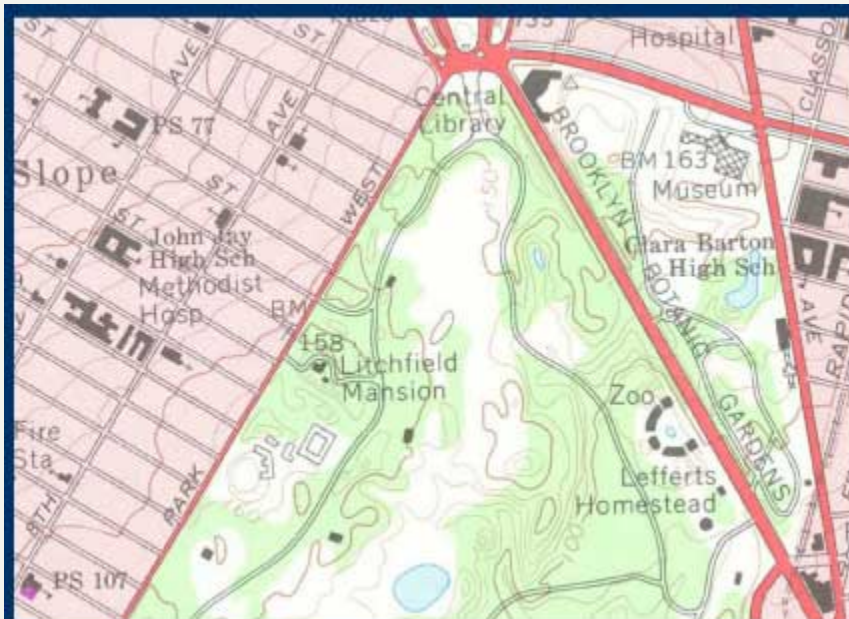


## Mapas Topográficos

### ¿QUÉ ES UN MAPA TOPOGRÁFICO?

Un mapa topográfico es un mapa muy exacto y detallado de una región que indica atributos naturales, como ríos, lagos, valles y colinas, así como otros fabricados, entre ellos caminos, puentes y edificios.

Éste es un mapa topográfico de Prospect Park, Brooklyn, Nueva York.



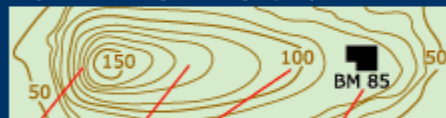
### COLORES Y SÍMBOLOS

Para leer un mapa topográfico hay que saber lo que significan los colores y los símbolos. La vegetación—hierba y árboles—es verde. El agua, inclusive lagos y ríos, es azul. Las líneas de contorno son de color marrón. Los pueblos y las ciudades son de color rosado o gris. Los símbolos representan atributos como iglesias y escuelas. La explicación de los símbolos se llama leyenda.

### CONTORNO

Los mapas topográficos muestran la forma o relieve del terreno—donde sube y baja, como en colinas y valles. Las líneas de contorno juntan lugares de la misma altura—o elevación—sobre el nivel del mar.

El diagrama siguiente muestra líneas de contorno cada 10 pies de cambio de elevación. Un espacio muy cerca entre líneas significa que el terreno es muy empinado. Un espacio amplio, la pendiente es leve.



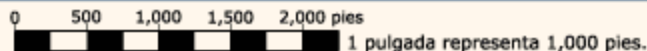
pendiente inclinada  
pendiente leve

altura del contorno en pies sobre el nivel del mar

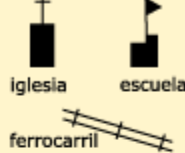
Las letras BM ("bench mark" en inglés) segulas de un número indican marca fija, lo que significa que un edificio o puesto muestra la altura exacta en pies sobre el nivel del mar.

### ESCALA

La escala de un mapa indica cuánto se reducen los atributos verdaderos. La escala puede mostrar una razón como 1:12,000. Esto significa 1 unidad de largo en el mapa es igual a 12,000 unidades de distancia en el terreno. La escala también se puede escribir con palabras o mostrarse como línea:



Éstos son unos de los símbolos empleados en el mapa anterior:



¿Se pueden encontrar estos símbolos?

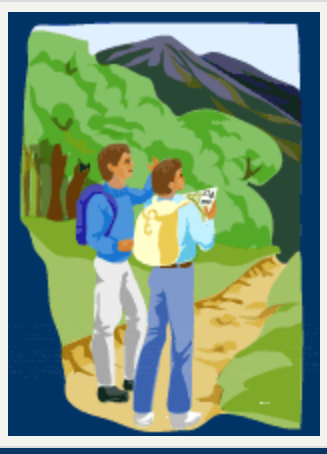
El mapa topográfico de Prospect Park muestra una línea de contorno cada 10 pies de cambio de elevación. Los números a lo largo de las líneas muestran la elevación real (por ejemplo, 150, 100).

La escala del mapa anterior es 1:12,000. Una pulgada del mapa es igual a 12,000 pulgadas, ó 1,000 pies, en el terreno. Ó 1 cm en el mapa es igual a 12,000 cm, ó 120 m en el terreno.

### CÓMO UTILIZAR LOS MAPAS

Mucha gente distinta emplea mapas topográficos.

Los científicos emplean mapas topográficos para estudiar el medio ambiente. Los urbanistas los emplean para localizar lugares apropiados para edificios, caminos o parques. Los pilotos necesitan información topográfica para planear y navegar. Los excursionistas también utilizan mapas topográficos.



La escala y las líneas de contorno de un mapa le indican a una persona la distancia que tiene que atravesar de un lugar a otro y, además, cuánto hay que subir y bajar para llegar donde uno quiere.

Source URL: <https://www.usbg.gov/mapas-topogr%C3%A1ficos>