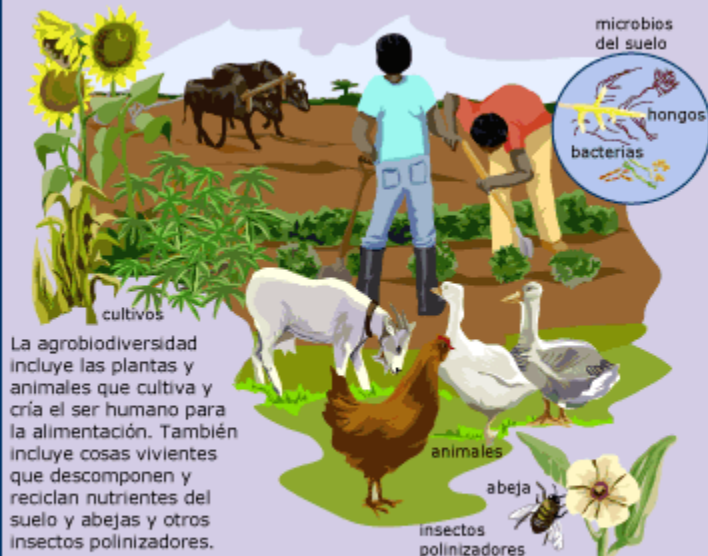




## Agrobiodiversidad

### ¿QUÉ ES AGROBIODIVERSIDAD?

Agrobiodiversidad se refiere a la agricultura y la biodiversidad.



La agrobiodiversidad incluye las plantas y animales que cultiva y cría el ser humano para la alimentación. También incluye cosas vivientes que descomponen y reciclan nutrientes del suelo y abejas y otros insectos polinizadores.

### A ENTERARSE

¡En la cordillera de los Andes, en Suramérica, los agricultores cultivan más de 3,000 variedades de papa!



### ¿CÓMO CREA AGROBIODIVERSIDAD EL SER HUMANO?

Durante 10,000 los seres humanos han creado innumerables variedades de cultivos y razas de animales domésticos.

De cada estación, los agricultores guardaron semillas o esquejes de plantas que crecieron bien con suelo y clima locales, o que resistieron mejor las enfermedades y las plagas. Con el tiempo, crearon variedades que producen bajo diversas condiciones ambientales. También alteraron los suelos y otras partes del panorama y esto a su vez afecta la biodiversidad.



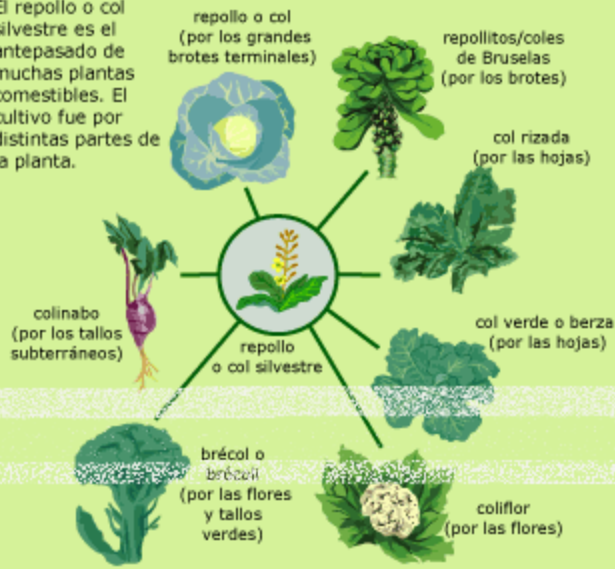
Lo que saben tradicionalmente los agricultores sobre los distintos cultivos es asombroso. En India, las mujeres cultivan, cosechan y cocinan más de 100 variedades de arroz.

Los seres humanos se esparcieron por el mundo y con ellos, semillas y animales domésticos. Produjeron nuevas variedades de cultivos y animales de granja mejor adaptados a las condiciones locales.



Al seleccionar plantas de cultivo y animales por las distintas características, crearon nuevas variedades.

El repollo o col silvestre es el antepasado de muchas plantas comestibles. El cultivo fue por distintas partes de la planta.



Los genes, junto con el ambiente, determinan las características de los seres vivos. ¡La ingenuidad y la experimentación humanas producen la diversidad de legumbres y hortalizas, frutas, granos y carnes que comemos hoy día!